

## 競技順序

入場抽選	行いません	開会式	AM10:45
開場	AM9:00	検定開始	AM11:00
受付	AM9:00~9:30	イベント	AM11:38~PM1:00
W-UP	AM9:00~10:30	昼休み	PM1:00 ~ PM1:15
パート主任集合	AM10:10	検定終了予定	PM2:51
競技役員集合	AM10:20	閉会式	PM3:10

競技番号	性別	距離	種目	予決	組	クラス名称	時間	備考
1	女子	100m	個人メドレー	タイム決勝	2	無差別	11:00	
2	男子	100m	個人メドレー	タイム決勝	8	無差別		
3	女子	25m	自由形	タイム決勝	3	無差別	11:24	
4	男子	25m	自由形	タイム決勝	2	無差別		
5	女子	25m	背泳ぎ	タイム決勝	1	無差別	11:29	
6	男子	25m	背泳ぎ	タイム決勝	1	無差別		
7	女子	25m	平泳ぎ	タイム決勝	1	無差別	11:32	
8	男子	25m	平泳ぎ	タイム決勝	2	無差別		
9	女子	25m	バタフライ	タイム決勝		無差別		タイム決勝は行いません
10	男子	25m	バタフライ	タイム決勝	1	無差別	11:37	
イベント 11:38~13:00								
昼休み 13:00~13:15								
11	女子	50m	自由形	タイム決勝	5	無差別	13:20	
12	男子	50m	自由形	タイム決勝	8	無差別		
13	女子	50m	背泳ぎ	タイム決勝	1	無差別	13:37	
14	男子	50m	背泳ぎ	タイム決勝	2	無差別		
15	女子	50m	平泳ぎ	タイム決勝	2	無差別	13:42	
16	男子	50m	平泳ぎ	タイム決勝	3	無差別		
17	女子	50m	バタフライ	タイム決勝	2	無差別	13:49	
18	男子	50m	バタフライ	タイム決勝	2	無差別		
19	女子	200m	個人メドレー	タイム決勝	5	無差別	13:55	
20	男子	200m	個人メドレー	タイム決勝	9	無差別		
競技終了予定							14:51	

# 注意事項

・2016年度(公財)日本水泳連盟 競泳競技規則に定められた以下の水着を着用した場合、記録を公認いたします。

- (1) FINA(国際水泳連盟)の公認した水着を着用する事。
  - (2) 着用できる水着は1枚のみとし、水着の重ね着は禁止する。
  - (3) 水着へのテーピングおよび2次加工は禁止する。
- ※水着の重ね着、水着へのテーピングおよび2次加工の規定に違反した場合は失格となります。
- (4) 身体へのテーピングは禁止する。
  - (5) 競泳については、水着に記載する所属表示は50cm<sup>2</sup>以内で1カ所とする。競泳以外の競技は大きさ数に制限はない。

その他事項については、別紙“大切なことですから、本欄を読んで必ず守ってください”を確認してください。

・招集所にて規則に定められた水着であるか(水着にFINAマークの有無)の確認を行います。ジャージ等の上着を脱衣の上、必ず招集員の確認を受けて下さい。

・招集員の指示に従わない場合は、失格と見なされ出場できない場合があります。

・開会式(10時45分)、閉会式(競技終了後)を行います。それぞれの時間までに参加選手はプールサイドに集合してください。

・競技番号:9は、予選参加人数が0名を満たない為、タイム決勝競技は行いません。

・招集は当該競技種目開始20分前に終了致します。それまでに必ず招集員の点呼を受けるようにして下さい。点呼を受けずに招集所を離れた場合、棄権と見なされ出場できない場合があります。

・出場種目を棄権する場合は、プログラム巻末の届出用紙に記入し、当該競技種目開始1時間前までに、必ず招集所に届け出ること。

・大会中のカメラ・ビデオカメラでの撮影につきましては、大会当日に、受付を行います。必要な場合は、受付までお越しください。

・場内での撮影時は、撮影許可証が確認しやすいように携帯して下さい。

・この大会に参加した選手の順位・タイム・競技者名が、新聞・インターネット(日水連・ニチレイ・兵水連の各ホームページ)に掲載されます。

・競技役員・コーチの方で館外へ出る際は、プールサイドで使用している上履き・サンダルを下履きに履き替えて下さい。

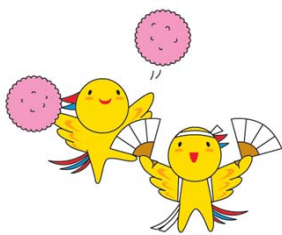
なお、各自で靴袋を用意して、靴(下履き)を靴袋に入れて保管して下さい。

・プールサイドでの食事はご遠慮下さい。また、出来ましたゴミは、必ずお持ち帰り下さい。

・選手控場所・保護者観覧席の使用後は、必ず清掃して頂きます。ロッカーの中にごみを放置される方がいます。必ずお持ち帰り下さい。

・アッププールでの遊泳を禁止致します。必ず場内指令員の指示に従い、アップを行って下さい。

・当大会期間中、以下のタイムスケジュールのように行います。



開場	AM9:00
受付	AM9:00~9:30
W-UP	AM9:00~10:30
パート主任集合	AM10:10
競技役員集合	AM10:20
開会式	AM10:45
検定開始	AM11:00

兵庫県マスコット はばタン

・以下の受付をプール1階受付にて行います。

- ・参加団体受付
- ・プログラム販売