

## 競技順序

入場抽選	行いません	開会式	AM9:10
開場	AM8:00	競技開始	AM9:30
受付	AM8:00~8:30	イベント	AM10:58~PM0:00
W-UP	AM8:00~9:00	昼休み	PM0:00~PM0:25
パート主任集合	AM8:15	競技終了	PM2:38
競技役員集合	AM8:30		

競技番号	性別	距離	種目	予決	組	クラス名称	時間	備考
1	女子	100m	個人メドレー	タイム決勝	2	無差別	9:30	
2	男子	100m	個人メドレー	タイム決勝	4	無差別		
3	女子	25m	自由形	タイム決勝	1	無差別	9:50	
4	男子	25m	自由形	タイム決勝	2	無差別		
5	女子	25m	背泳ぎ	タイム決勝	1	無差別	9:56	
6	男子	25m	背泳ぎ	タイム決勝	1	無差別		
7	女子	25m	平泳ぎ	タイム決勝	1	無差別	10:00	
8	男子	25m	平泳ぎ	タイム決勝	1	無差別		
9	女子	25m	バタフライ	タイム決勝		無差別		タイム決勝は行いません
10	男子	25m	バタフライ	タイム決勝	1	無差別	10:05	
休憩 10:07~10:20								
11	女子	50m	自由形	タイム決勝	6	無差別	10:25	
12	男子	50m	自由形	タイム決勝	9	無差別		
イベント 10:58~12:00								
昼休み 12:00~12:25								
13	女子	50m	背泳ぎ	タイム決勝	2	無差別	12:30	
14	男子	50m	背泳ぎ	タイム決勝	2	無差別		
15	女子	50m	平泳ぎ	タイム決勝	3	無差別	12:40	
16	男子	50m	平泳ぎ	タイム決勝	4	無差別		
17	女子	50m	バタフライ	タイム決勝	1	無差別	12:58	
18	男子	50m	バタフライ	タイム決勝	2	無差別		
休憩 13:06~13:20								
19	女子	200m	個人メドレー	タイム決勝	7	無差別	13:25	
20	男子	200m	個人メドレー	タイム決勝	8	無差別		
競技終了予定							14:38	

# 注意事項

・2014年度(公財)日本水泳連盟 競泳競技規則に定められた以下の水着で本競技会に参加した場合、記録の公認を行います。

- (1) FINA(国際水泳連盟)の公認した水着を着用する事。
  - (2) 着用できる水着は1枚のみとし、水着の重ね着は禁止する。
  - (3) 水着へのテーピングおよび2次加工は禁止する。
- ※水着の重ね着、水着へのテーピングおよび2次加工の規定に違反した場合は失格となります。
- (4) 身体へのテーピングは禁止する。
  - (5) 競泳については、水着に記載する所属表示は30cm<sup>2</sup>以内で1カ所とする。競泳以外の競技は大きさ数に制限はない。

その他事項については、別紙“大切なことですから、本欄を読んで必ず守ってください”を確認してください。

・招集所にて規則に定められた水着であるか(水着にFINAマークの有無)の確認を行います。ジャージ等の上着を脱衣の上、必ず招集員の確認を受けて下さい。

・招集員の指示に従わない場合は、失格と見なされ出場できない場合があります。

・開会式(9時10分)、閉会式(競技終了後)を行います。それぞれの時間までに参加選手はプールサイドに集合してください。

・競技番号:9は、予選参加人数が0名を満たない為、タイム決勝競技は行いません。

・招集は当該競技種目開始20分前に終了致します。それまでに必ず招集員の点呼を受けるようにして下さい。点呼を受けずに招集所を離れた場合、棄権と見なされ出場できない場合があります。

・タイム決勝を棄権する場合は、プログラム巻末の届出用紙に記入し、当該競技種目開始1時間前までに、必ず招集所に届け出ること。

・大会中のカメラ・ビデオカメラでの撮影につきましては、大会当日に、受付を行います。必要な場合は、受付までお越しください。

・場内での撮影時は、撮影許可証が確認しやすいように携帯して下さい。

・この大会に参加した選手の順位・タイム・競技者名が、新聞・インターネット(日水連・ニチレイ・兵水連の各ホームページ)に掲載されます。

・競技役員・コーチの方で館外へ出る際は、プールサイドで使用している上履き・サンダルを下履きに履き替えて下さい。

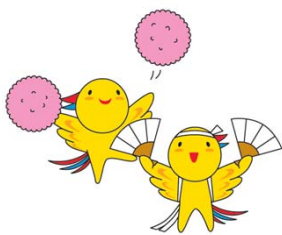
なお、各自で靴袋を用意して、靴(下履き)を靴袋に入れて保管して下さい。

・プールサイドでの食事はご遠慮下さい。また、出来ましたゴミは、必ずお持ち帰り下さい。

・選手控場所・保護者観覧席の使用後は、必ず清掃して頂きます。ロッカーの中にごみを放置される方がいます。必ずお持ち帰り下さい。

・アッププールでの遊泳を禁止致します。必ず場内指令員の指示に従い、アップを行って下さい。

・当大会期間中、以下のタイムスケジュールのように行います。



開場	AM8:00
受付	AM8:00~8:30
W-UP	AM8:00~9:00
パート主任集合	AM8:15
競技役員集合	AM8:30
開会式	AM9:10
競技開始	AM9:30

## 兵庫県マスコット はばタン

・以下の受付をプール1階受付にて行います。

- ・参加団体受付
- ・ビデオ許可証
- ・プログラム販売